

Die Hamburger Werkstatt

Wir
schweißen
zusammen



Die Hamburger Werkstatt gibt es schon seit vielen Jahren. Bei uns arbeiten etwa 700 Menschen mit Behinderung. Mehr als 130 davon arbeiten in unserem Segment. Wir möchten auch Ihnen einen guten Arbeitsplatz bieten, an dem Sie sich wohlfühlen.

Und noch mehr ...

Jeder Mensch möchte gerne Neues kennenlernen. Wir unterstützen Sie dabei. Sie können aus vielen Kursen und Angeboten wählen. Zum Beispiel können Sie Lötten und Schweißen bei uns lernen.

Mehr als nur Arbeit

Neben der Arbeit ist Zeit für Spaß und für Gespräche mit den Kollegen. Beliebte Treffpunkte dafür sind unsere Cafeteria und die Kantine. Übrigens: Unsere Mitarbeiter schwärmen von dem leckeren Mittagessen.

Auch Ihre Freizeit ist uns wichtig. Wir bieten u. a. Reiten, Judo oder Aqua fit, Computerkurse, Konfliktseminare, Kurse für Gebärdensprache und auch Disco. Das Passende für Sie ist bestimmt dabei.



Neugierig geworden?

Sprechen Sie uns an und machen Sie ein Praktikum bei uns.

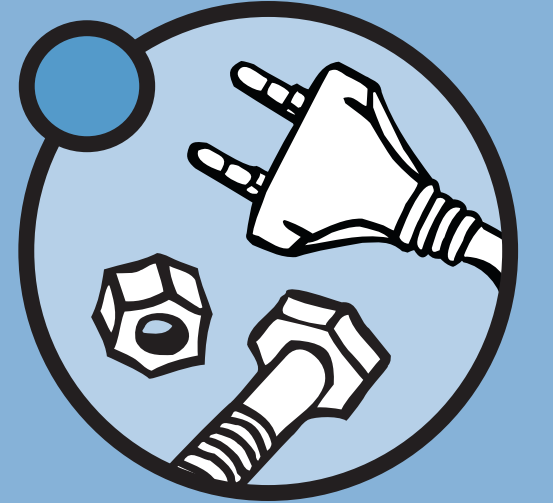
Sprechen Sie mit:

Ute Hilpert	040 645 36-106
Juditha Sattler	040 645 36-152
Stefanie Rieckhoff	040 645 36-198

ho/Anrufer, Bremen 03/09 | Fotografie: Claudia Schiffler, Bremen | Marc-Oliver Schulz, Hamburg

Metallbearbeitung und Elektromontage

... schweißen und lötten



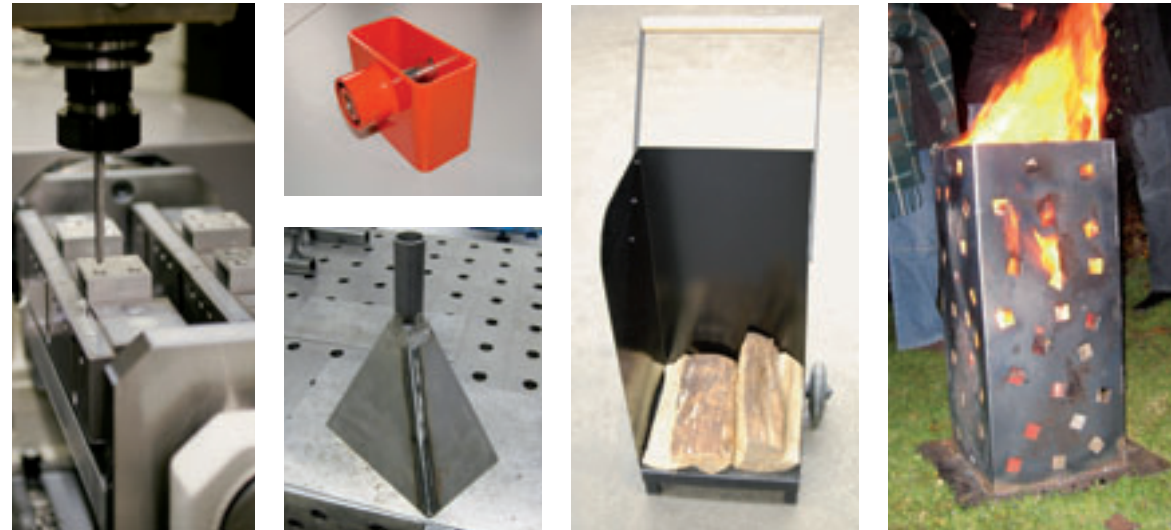
Hamburger Werkstatt GmbH
Meiendorfer Mühlenweg 119
22159 Hamburg

Telefon	040 645 36-0
Telefax	040 645 36-200
eMail	info@hamburger-werkstatt.de
Internet	www.hamburger-werkstatt.de

Ein Unternehmen der PIER Holding GmbH



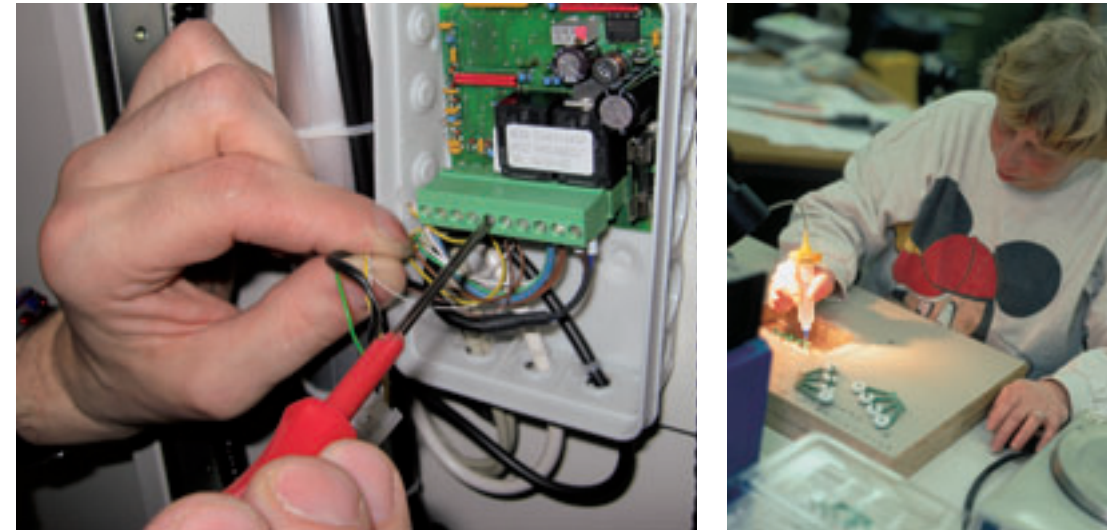
Metallbearbeitung



... moderne Maschinen und Handarbeit

Sägen, Bohren, Scheren, Stanzen, Kanten, Schweißen – das sind Arbeiten in der Metallbearbeitung. Wir arbeiten hier mit ganz modernen Maschinen, aber ohne Handarbeit kommt man natürlich nicht aus. Ob große Teile für Schiffe und die Industrie oder kleine Teile für das Kunsthandwerk – am Ende muss alles passen. Im Team schaffen wir das. Unsere Kunden sind sehr zufrieden mit unserer Arbeit.

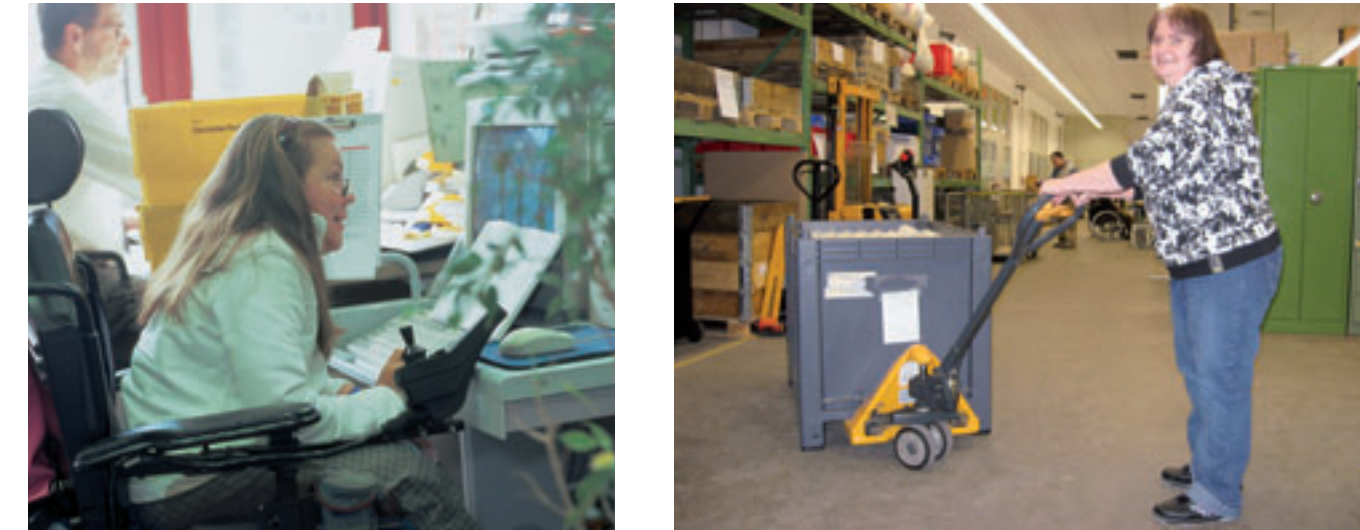
Elektromontage



... ganz genau arbeiten

Wer in der Elektromontage arbeitet, braucht Geschicklichkeit und manchmal auch Geduld. Wenn Kabel zugeschnitten, gesteckt und gelötet oder Stecker verschraubt werden, ist das Maßarbeit. Und es macht viel Spaß! Jeder Auftrag ist anders, langweilig wird es nie.

Außenarbeitsplätze



... raus aus der Werkstatt

Sie möchten außerhalb der Hamburger Werkstatt arbeiten? Prima! Auch dann sind Sie bei uns richtig.

Wenn Sie zuverlässig sind, können Sie am Flughafen in Fuhlsbüttel arbeiten. Wir haben dort eine Außenarbeitsgruppe. Sie erledigen Reinigungsarbeiten, Büroarbeiten wie Scannen, kleben Markierungen und kümmern sich um viele andere Serviceleistungen. Sie werden dort durch einen Gruppenleiter begleitet, in allen Fragen unterstützt und gezielt für besondere Aufgaben geschult. Sie arbeiten also außerhalb der Werkstatt – wir sind aber immer für Sie da.



Willi Schultz, Werkstattmitarbeiter, sagt:

„Die Hamburger Werkstatt ist klasse. Ich kenne mich aus, habe vorher schon woanders gearbeitet. Alle verstehen sich gut, es gibt kaum Streit und das Essen ist prima. Sogar meine Verlobte habe ich hier vor 22 Jahren kennen gelernt. Hier ist meine zweite Heimat.“

